



# TESTING EQUIPMENT for CONCRETE - SOIL - ASPHALT



31.Sk. No: 26 Ostim Ankara - TÜRKİYE

Tel : +90. 312 385 13 89 - 90

Faks : +90. 312 385 13 95

e-mail : info@alfa-tr.com

www.alfa-tr.com

**7th Edition**



ALFA manufactures Testing Equipment for "Concrete, Soil, Bituminous and Construction Material" since 1975. Our company is an EN ISO 9001:2000 and ISO 140001 : 2004 Certified organisation that you can rely on our products to be of consistently high quality. We are exporting to UK, Italy, Spain, Greece, Russia, Ukrania, Bulgaria, Romania, Albania, Irag, Jordan, Lebanon, Palestinian, Egypt, S.Arabia, Yemen, Libya, Tunus, Algeria, Morocco, Azerbaijan, Turkmenistan, Kazakhstan, Afganistan, Kyrgztan, Georgia, Tajikistan, Cyprus...

We do have a large stocks that enables us to promise very short delivery periods. We have supplied more than 3000 complete labs and kindly ask you not to hesitate contacting us for your inquiries.

Alfa, Test Cihazları konusunda, özellikle; " Beton-Zemin-Asfalt ve Yapı Malzemeleri " 1975 yılından bu yana imalat yapmaktadır.

EN ISO 9001: 2000 Kalite Yönetim Standartı ,ISO 14001:2004 Çevre Yönetim Standart belgelerine sahip olan firmamızın ürünleri,güvenilir ve yüksek kalitelidir.

Halen 4 kıta 37 ülkeye ihracatyapıyoruz; İngiltere, Fransa, İtalya, İspanya, Yunanistan, Arjantin, Rusya, B.Rusya, Ukrayna, Bulgaristan , Romanya, Moldova, Arnavutluk, Makedonya, Irak, Suriye, Ürdün, Lübnan, Filistin, B.A.E. [Dubai], S.Arabistan, Katar, Yemen, Mısır, Libya, Tunus, Cezayir, Fas, Sudan, Azerbeycan, Gürcistan, Türkmenistan, Kazakistan, Afganistan, Pakistan, Kırgızistan, Tacekistan, Kıbrıs...

Geniş stoklarımız ile kısa sürede teslimat yapabiliriz. Bugüne kadar 3000'den fazla komple Laboratuar tesis etmiş bulunuyoruz.

Detaylı teklif, bilgi, ... almak için lütfen bize ulaşınız.



# contents

## GENERAL

4 - 12

## CONCRETE

13 - 20

## STEEL REBAR TESTING

21

## CEMENT TESTING

22

## AGGREGATES

23 - 28

## SOIL

29 - 38

## BITUMEN

39 - 43

## MOBILE LAB

44

LAB.OVEN  
WATER BATH  
WATER STILL  
MUFFLE FURNACE  
SIEVE SET  
SIEVE SHAKER  
TOP BALANCE  
ELECTRONIC BALANCE (Precise)  
ELECTRONIC BALANCE (Precise)  
PLATFROM SCALE  
MECHANICAL BALANCE  
SPECIFIC GRAVITY FRAME  
SAMPLE SPLITTER  
DENSITY BASKET  
MIXING TRAY  
THERMOMETRE  
JAW CRUSHER  
COMPRESSOR  
VACUUM PUMP  
MEASURING CYLINDER  
TEST BOTTLE  
SPECIFIC  
GRAVITY BOTTLE  
VOLUMETRIC FLASK  
GLASS BEAKER  
SCOOP  
AIR DRIER  
PH METRE  
STOPWATCH  
TIMER  
LAB. TROLLEY  
CALIPPER  
STEEL RULER  
HOTPLATE  
TROWEL  
HAMMER  
RUBBER MALLETT  
SPOON  
TOOL KIT  
SPATULA  
WIRE BRUSH  
HAIR BRUSH  
MOISTURE TIN  
SS SAMPLE TRAY  
MIXING BOWL  
CALCULATOR  
WASH BOTTLE  
HEAT GLOVE  
PIPETTE  
EVAPORATING DISH  
HYDROMETRE  
UNIT WEIGHT MEASURE

LAB. ETÜV  
SU BANYOSU  
SU DİSTİLE  
KÜL FIRINI  
ELEK SET  
ELEK SALLAYICI  
ELEKTRONİK TERAZİ  
ELEKTRONİK TERAZİ  
ELEKTRONİK TERAZİ  
BASKÜL  
MEKANİK TERAZİ  
ÖZGÜL AĞIRLIK SEHBASI  
BÖLGEÇ  
TEL SEPET  
KARIŞTIRMA KABI  
TERMOMETRE  
ÇENELİ KIRICI [LAB.TİPİ]  
KOMPRESÖR  
VAKUM POMPASI  
MEZÜR  
TEST ŞİŞESİ  
PİKNOMETRE  
PİKNOMETRE  
ERKENMAYER  
BEHER  
KEPÇE  
KURUTUCU  
PH METRE  
KRONOMETRE  
LAB. SAATİ  
LAB. ARABASI  
KUMPAS  
ÇELİK CETVEL  
ISITICI TABLA  
KÜREK  
ÇEKİÇ  
LASTİK TOKMAK  
KAŞIK  
TAMİR SETİ  
SPATULA  
TEL FIRÇA  
KİL FIRÇA  
RUTUBET KABI  
NUMUNE TEPİSİ  
KARIŞTIRMA KABI  
HESAP MAKİNASI  
PISET  
İSİ ELDİVENİ  
PİPET  
PETRİ KABI  
HİDROMETRE  
BİRİM AĞIRLIK K.



## GENERAL LAB. EQUIPMENT

### (G-030)

#### LAB.OVEN

- EN 932-5, ASTM C 127, BS-1377
- \* Digital Thermostat & Indicator
- \* Temp max. 200°C (PID control)
- \* Interior chamber; stainless steel
- \* Forced convection airflow,
- \* Capacity : 120 Lt (G - 030/120)
- \* Capacity : 250 Lt (G - 030/250)
- \* 220-240 V/50 Hz



## GENEL LAB. EKİPMANI

### (G-030)

#### ETÜV

- EN 932-5, ASTM C 127, BS-1377
- \* Dijital Termostat ve Gösterge
- \* Isı max 200 °C (PID Kontrol)
- \* İç Hazne paslanmaz çelik
- \* Isı dağılımı için fan
- \* Kapasite: 120 Lt (G - 030/120)
- \* Kapasite: 250 Lt (G - 030/250)
- \* 220 - 240 V/50 Hz

### (G-040)

#### WATER BATH

- \* Digital Thermostat & Indicator
- \* Interior stainless steel
- \* Capacity: 30 Lt
- \* 220-240 V/ 50 Hz
- \* Supplied with cover (ss)



### (G-040)

#### SU BANYOSU

- \* Dijital Termostat ve Gösterge
- \* İç Hazne paslanmaz çelik
- \* Kapasite: 30 Lt
- \* 220-240 V/50 Hz
- \* Paslanmaz çelik kapağıyla,

### (G-045)

#### WATER STILL

- \* Capacity 3 lt / hr
- \* Keeps water at constant level
- \* 220 - 240 V/50 Hz



### (G-045)

#### SU DİSTİLE CİHAZI

- \* Kapasite:3 et/st
- \* Su seviyesi sabit tutulur
- \* 220-240 V/50 HZ

### (G-050)

#### MUFFLE FURNACE

- \* Digital Thermostat & Indicator
- \* Temp max: 1000°C
- \* 220-240 V/50 Hz



### (G-050)

#### DİJİTAL TERMOSTAD VE GÖSTERGE

- \* Max.ısı:1000 C
- \* 220-240 V/50 HZ

### (B-040)

#### ELEK SETİ

- \* Kasnak ve Tel Paslanmaz Malz. göz açıklığı Metal Plakete kayıtlı,
- \* Çap:200 mm/8" (B.040/8)
- \* Çap:300mm/12"(B.040/12)



## SAMPLE GRADING

### (B-040)

#### SIEVE SET

- ISO 3310 -1, ASTM E 11, BS
- \* Frame and mesh stainless steel
- \* Aperture on the metal plaque
- \* Diameter : 200 mm / 8" (B-040 /8)
- \* Diameter : 300 mm / 12" (B-040 /12)

ASTM SET ( inch ) : 3" - 2 1/2" - 2" - 1 1/2" - 1 1/4" - 1" - 3/4" - 5/8" - 1/2" - 3/8" - 5/16" - 1/4"  
No: 4 - 5 - 8 - 10 - 12 - 14 - 16 - 18 - 20 - 25 - 30 - 35 - 40 - 45 - 50  
60 - 70 - 80 - 100 - 120 - 140 - 170 - 200 - 230 - 270 - 325 - 400

ISO / BS SET ( mm ) : 75 - 63 - 50 - 45 - 40 - 37.5 - 31.5 - 25 - 22.4 - 20 - 16 - 14 - 12.5 - 11.2  
10 - 8 - 6.3 - 5.6 - 4 - 2.8 - 2 - 1.4 - 1 - 0.5 - 0.250 - 0.125 - 0.074 - 0.063

### (B-041)

#### ELEK SALLAYICI

- \* Kolay taşınabilir,
- \* Sessiz çalışma,
- \* Kompakt ve Portatif,
- \* Otomatik zamanlayıcı (timer)
- \* 220-240 V/50 HZ



### (B-041)

#### SIEVE SHAKER

- \* Lightweight
- \* Quiet Operation
- \* Compact and Portable
- \* Built in timer
- \* 220-240 V/50 Hz

## WEIGHING

### TOP BALANCE

- \* Rechargeable battery
- \* Used both in labs and insitu
- \* Taring facility
- \* Under weighing mechanism
- \* 220-240 V/ 50 Hz



### KEFELE TERAZİ

- Şarj edilebilir Akülü tipte
- Laboratuarda ve Arazide kullanılabilir
- Otomatik "Daralama sistemi",
- Alttan tartım tertibatlı
- 220-240V /50 HZ

CAT No	CAPACITY	READABILITY
ET 30 / 0.5	30 kg	0.5 gr
ET 15 / 0.2	15 kg	0.2 gr
ET 6 / 0.1	6 kg	0.1 gr
ET 3 / 0.05	3 kg	0.05 gr
ET 600 / 0.01	600 gr	0.01 gr
ET 300 / 0.005	300 gr	0.005 gr
ET 150 / 0.001	150 gr	0.001 gr

### ELECTRONIC BALANCE (Precise)

- \* Precise, economical easy to use
- \* Push button taring facility,
- \* Under weighing mechanism
- \* 220-240 V/ 50 Hz



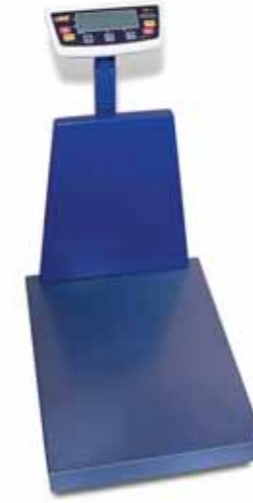
### ELEKTRONİK TERAZİ

- Hassas, ekonomik ve kolay kullanım
- Otomatik "Daralama Sistemi",
- Alttan tartım tertibatlı,
- 220-240V /50HZ

CAT No	CAPACITY	READABILITY
HT 30 / 0.1	30 kg	0.1 gr
HT 25 / 0.1	25 kg	0.1 gr
HT 20 / 0.1	20 kg	0.1 gr
HT 2 / 0.01	2 kg	0.01 gr
HT 200 / 0.1mg	200 gr	0.1 mg

### ELEKTRONİK BASKÜL

- Sağlam ve kolay kullanım,
- Otomatik "Daralama tertibatlı",



### PLATFORM SCALE

- \* Strong and robust
- \* Push button taring facility

MODEL	CAPACITY	READABILITY
BT 60	60 kg	5 gr
BT 150	150 kg	10 gr
BT 300	300 kg	20 gr



### MECHANICAL BALANCE

MODEL	CAPACITY	READABILITY
MT 20 / 1	20 kg	1 gr
MT 2610 / 0.1	2610 gr	0.1 gr
MT 310 / 0.01	310 gr	0.01 gr

### (TS-100)

#### ÖZGÜL AĞIRLIK SEHBASI

- ÖZGÜL AĞIRLIK SEHBASI:
- Özgül ağırlık Tayini için,
- Asansör tertibatlı,
- Su tankı,
- Tel sepet
- Terazi ayrıca "Sipariş edilmelidir"



### (TS-100)

#### SPECIFIC GRAVITY FRAME

- \* For specific gravity determination
- \* Moving platform
- \* Water Tank
- \* Wire basket
- \* Balance should be ordered separately

## (B-080)

### SAMPLE SPLITTER

- \* Supplied with 2 pans
- \* Chute : 50/37.5/25/12.5 mm



## (B-080)

### BÖLGEÇ

- 2 ad. toplama kabıyla
- Göz açıklığı 50/37, 5/25/12,5 mm

## (TS-105)

### DENSITY BASKET

- \* Made from stainless steel
- \* 200 mm diameter
- \* Fitted with 3 mm mesh size
- \* Complete with handle



## (TS-105)

### TEL SEPET

- Komple paslanmaz malzemeden
- Çap: 20 cm
- Göz açıklığı: 3 mm
- Tutacağıyla komple

### MIXING TRAY

- 23 x 33 cm ( GNT / 01 )
- 28 x 43 cm ( GNT / 02 )
- 33 x 52 cm ( GNT / 03 )



### NUMUNE TEPSİSİ

- 23 x 33 cm ( GNT / 01 )
- 28 x 43 cm ( GNT / 02 )
- 33 x 52 cm ( GNT / 03 )

### THERMOMETER

- Glass
- Max-Min
- 30 / 50°C ( GTMM / 50 )
- Dijital
- 50 / 150°C ( GTD / 150 )
- 50 / 300°C ( GTD / 300 )



### TERMOMETRE

- Cam (50-100-200-300-400 C)
- Max-Min 50/50 C ( ..... )
- Dijital (-50/150) GTD 150
- (-50/300) GTD 300
- İbrelı Metal 0/70 C (GTI 70)
- 0/300 C (GTI 300)

## (G-410)

### ÇENELİ KIRICI

- Lab.tipi
- Çeneler:50\*100 mm
- Çene açıklığı ayarlanabilir
- Altta numune toplama haznesi,
- Motor:3 B.G.



## (G-410)

### JAW CRUSHER

- \* Lab. type,
- \* Jaw: 50 x 100 mm
- \* Jaw opening at bottom is adjustable,
- \* Sample Receiver,
- \* Motor: 3 Hp

## (G-420)

### DİSKLİ ÖĞÜTÜ

- Agregat,taş,toprak..öğütmek için,
- Diskler özel alaşım (mangan) çelik,
- Diskler arası ayarlanabilir,
- Altta Numune Toplama Haznesi,



## (G-420)

### DISC MILL

- \* Discs are Mangan / Steel,
- \* Distance between discs are adjustable,
- \* Sample receiver,

## (GL-01)

### KOMPRESÖR



## (GL-01)

### COMPRESSOR

## (GL-02)

### VAKUM POMPASI



## (GL-02)

### VACUUM PUMP

## MEASURING CYLINDER

100 ml - ( GCM / 100 )  
250 ml - ( GCM / 250 )  
500 ml - ( GCM / 500 )  
1000 ml - ( GCM / 1000 )



## MEZÜR

100 ml - ( GCM / 100 )  
250 ml - ( GCM / 250 )  
500 ml - ( GCM / 500 )  
1000 ml - ( GCM / 1000 )

## TEST BOTTLE

500 ml - ( GCS / 500 )  
1000 ml - ( GCS / 1000 )  
2000 ml - ( GCS / 2000 )



## ŞİŞE

500 ml - ( GCS / 500 )  
1000 ml - ( GCS / 1000 )  
2000 ml - ( GCS / 2000 )

## SPECIFIC GRAVITY BOTTLE

25 ml - ( GCP / 25 )  
50 ml - ( GCP / 50 )  
100 ml - ( GCP / 100 )



## PİKNOMETRE

25 ml - ( GCP / 25 )  
50 ml - ( GCP / 50 )  
100 ml - ( GCP / 100 )

## VOLUMETRIC FLASK

250 ml - ( GCBJ / 250 )  
500 ml - ( GCBJ / 500 )  
1000 ml - ( GCBJ / 1000 )



## ERLENMAYER

250 ml - ( GCBJ / 250 )  
500 ml - ( GCBJ / 500 )  
1000 ml - ( GCBJ / 1000 )

## GLASS BEAKER

100 ml - ( GCB / 100 )  
250 ml - ( GCB / 250 )  
600 ml - ( GCB / 600 )  
1000 ml - ( GCB / 1000 )



## BEHER

100 ml - ( GCB / 100 )  
250 ml - ( GCB / 250 )  
600 ml - ( GCB / 600 )  
1000 ml - ( GCB / 1000 )

## (GL-03)

### SCOOP

LAB. KÜREĞİ



## (GL-04)

### AIR DRIER

KURUTUCU



## (GL-05)

### PH METRE

PH METRE



## (GL-06)

### STOPWATCH

KRONOMETRE



## (GL-07)

### TIMER

LAB. SAATİ



## (GL-08)

### LAB. TROLLEY

LAB. ARABASI



## (GL-09)

### CALIPPER

KUMPAS



## (GL-010)

### STEEL RULER

DÜZLEÇ



## (GL-11)

### HOTPLATE

ISITICI TABLA



## (GL-12)

### TROWEL

MALA



## (GL-13)

### HAMMER

ÇEKİÇ



## (GL-14)

### RUBBER Mallet

LASTİK TOKMAK



**(GL-15)**

**SPOON**

KAŞIK



**(GL-18)**

**WIRE BRUSH**

TEL FIRÇA



**(GL-21)**

**SS SAMPLE TRAY**

NUMUNE KASESİ



**(GL-24)**

**WASH BOTTLE**

PİSET



**(GPP)**

**EVAPORATING DISH**



**(GL-16)**

**TOOL KIT**

TAMİR ÇANTASI



**(GL-19)**

**HAIR BRUSH**

KIL FIRÇA



**(GL-022)**

**MIXING BOWL**

KARIŞTIRMA HAZNESİ



**(GL-25)**

**HEAT GLOVE**

ISI ELDİVENİ



**(GL-28)**

**HYDROMETRE**

HİDROMETRE



**(GL-17)**

**SPATULA**

SPATULA



**(GL-20)**

**MOISTURE TIN**

RUTUBET KABI



**(GL-23)**

**CALCULATOR**

HESAP MAKİNASI



**(GL-26)**

**PIPETTE**

PİPET



**(BAK)**

**UNIT WEIGHT MEASURE**

BİRİM AĞIRLIK KABI



COMPRESSION TESTER PC

CEMENT COMPRESSION & FLEXURE TESTER

PARQUET & CURB TESTER

HAND OPERATED DIGITAL TESTER

1.CUBE MOULD-PLASTIC

2.CUBE MOULD - METAL

3.BEAM MOULD

4.CYLINDER MOULD-STEEL

CYLINDER CAPPING

SLUMP SET

VEBE TEST

PAN TYPE MIXER

DRUM TYPE MIXER

AIR METER

CURING TANK

VIBRATING TABLE

POKER VIBRATOR

CONCRETE TEST HAMMER

TESTING ANVIL

CORING MACHINE

MASONARY SAW SET

CRACK MICROSCOPE

ULTRASONIC TESTER

BETON TEST PRESİ

ÇİMENTO BASMA/EĞİLME PRESİ

PARKE ve BORDÜR PRESİ

MANUEL DİJİTAL PRES

KÜP KALIP PLASTİK

KÜP KALIP METAL

KİRİŞ KALIP

SİLİNDİR KALIP ÇELİK

SİLİNDİR BAŞLIKLAMA

SLAMP SET

VEBE TEST

PAN MİKSER

LAB. BETONİYERİ

HAVA BOŞLUK CİHAZI

KÜR TANKI

TABLALI VİBRATÖR

ŞİŞELİ VİBRATÖR

BETON TEST ÇEKİCİ

KALIBRASYON ÖRSÜ

KAROT MAKİNASI

KESME MAKİNASI

ÇATLAK MİKROSKOBU

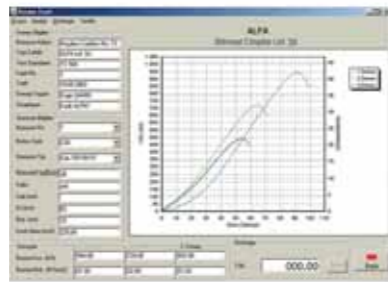
ULTRASONİK TEST CİHAZI





**B001 / PC  
COMPRESSION  
TESTER PC**

- \* Fully automatic -PC controlled,
- Loading rate upon sample, -
- Data to PC via PLC,
- Sample Data Stored:  
Date, Dimension, Client, Name...
- 3 Test Result on one graph
- Manuel control for calibration
- Software and connections
- \* Upper and Lower platens 53 HRC
- \* Upper Seating
- \* Acrylic cover
- \* 220-240 V /50 Hz.



**B001 / PC  
BETON TEST  
PRESİ**

- Tam Otomatik - PC Kontrol
- - Yükleme hızı otomatik
- - PLC ile PC'ye Aktarım
- - Numene Bilgileri:  
Tarih, yaş, ebad, yer...
- 3 deney grafikte gözlenir
- Kalibrasyonda manuel kontrol
- PC yazılım ve kablosu
- Alt ve üst tabla, 53 HRC
- Üstte oynar başlık
- Akıllık kapak
- 220 - 240 V / 50 Hz

**(C-001)  
ÇİMENTO EĞİLME  
BASMA PRESİ**

(Kırma Başlığı ayrıca sipariş edilmeli)



**(C-001)  
CEMENT COMPRESSION &  
FLEXURE TESTER**

**KIRMA BAŞLIĞI  
COOL / KB**

40\*40\*160 mm Numunede Eğilme  
40\*40\*40 mm Numunede Basma  
50\*50\*50 mm Numunede Basma



**PARQUET & CURB  
TESTER**

**PARKE ve  
BORDÜR PRESİ**

(Parke ve Bordür Test Aparatları ayrıca sipariş edilmeli)



**HAND OPERATED  
DIGITAL TESTER**

## CONCRETE MOULDS

### (B-011/15P)

#### 1.CUBE MOULD-PLASTIC

- \* 150x150x150 mm
- \* Lightweight and portable
- \* Longlasting -Robust



## BETON NUMUNE KALIPLARI

### (B-011/15P)

#### 1-KÜP KALIP-PLASTİK

- 150x150x150 mm
- Hafif-kolay taşınabilir
- Uzun ömürlü-sağlam

### (B-011)

#### 2.CUBE MOULD - METAL

- \* Surfaces are well machined
- \* Easily mounted and demounted



100 x100 x 100 mm  
(B-011 / 10 M)



150 x150 x150 mm  
(B-011 / 15 M)



200 x 200 x 200 mm  
(B-011 / 20 M)

### (B-011)

#### 2.KÜP KALIP-METAL

Yüzeyler hassas işlenmiştir,  
Kolayca monte/ demonte edilir,

### (B-017)

#### 3.BEAM MOULD

- \* Made of heavy duty steel
- \* Models and Dimensions :
- 15x15x60 cm ( B 017 / 60 )
- 15x15x75 cm ( B 017 / 75 )
- 15x15x90 cm ( B 017 / 90 )



### (B-017)

#### 3.KİRİŞ KALIP

- Çelikten mamül
- Ebad ve Modeller
- 15x15x16 cm (B 017 / 60)
- 15x15x75 cm (B 017 / 75)
- 15x15x90 cm (B 017 / 90)

### (B-010)

#### 4.SİLİNDİR KALIP-ÇELİK

- 150\*300 mm (h) veya / 160\*320mm (h)
- Kolayca monte / demonte edilir.



### (B-010)

#### 4.CYLINDER MOULD-STEEL

- \* Dimension : 150x300 mm
- \* Easily mounted & demounted

### (B-015)

#### SİLİNDİR BAŞLIKLAMA

- Ergitme potası
- Termostatik ısı kontrollü
- Çift cidarlı, arası izoleli
- Başlıklama aparatı
- Başlıklama tozu (10 Kg)



### (B-015)

#### CYLINDER CAPPING

- \* Capping Pot
- Thermostatically controlled
- Double wall - isolated
- \* Capping apparatus

### (B-020)

#### SLAMP SET

- EN 12350, BS 1881, ASTM C143
- Slump Hunisi paslanmaz çelik
- Alt tablasıyla
- Boşaltma Hunisi
- Şişleme Çubuğu



### (B-020)

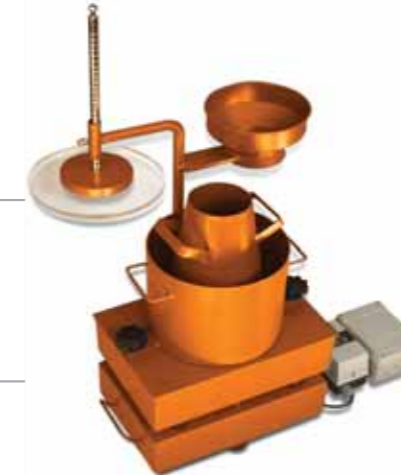
#### SLUMP SET

- EN 12350, BS 1881, ASTM C143
- \* Slump Cone Stainless steel
- \* Base Plate
- \* Slump Cone Funnel
- \* Tamping Rod

### (B-130)

#### VEBE TEST

- EN 12350-5, BS 1881 : 104
- Sabit frekans ve titreşimli
- Akrilik vebe ölçüleriyle
- Slump Hunisiyle
- 220 - 240 V / 50 Hz



### (B-130)

#### VEBE TEST

- EN 12350-5, BS 1881 : 104
- \* Fixed amplitude and frequency
- \* Supplied with acrylic disc
- \* Slump cone
- \* 220- 240 V / 50 Hz

## (B-120) PAN TYPE MIXER

- \* Capacity : 56 Lt.
- \* Easy Lifting mechanism,
- \* Portable
- \* Rotated by a motor reducer
- \* Complete with blades,
- \* 380 / 230 V
- \* Weight : 240 kg



## (B-120) PAN MİKSER

- Kapasite: 56 Lt
- Hazne Kaldırma tertibatı
- Alttaki tekerlekler - taşınabilir
- Redüktörlü motor
- Karıştırıcı ve sıyırıcıyla
- 380 / 230 V
- Ağırlık: 240 kg

## (B-121) DRUM TYPE MIXER

- \* Capacity : 100 Lt
- \* Lightweight but sturdy
- \* Mixing Blade built in,
- \* 220-240 V / 50 Hz
- \* Weight : 50 kg



## (B-121) LAB. BETONİYERİ

- Kapasite: 100 Lt
- Hafif ve portatif
- Karıştırma paletiyle
- 220-240 V / 50 Hz
- Ağırlık: 50 kg

## (B-320/B) AIR METER

- ASTM C 23, BS 1881-106
- \* "B" type Air-meter
- \* Capacity : 7 Lt.
- \* Reading : Up to 22 %
- \* Max aggregate size : 50 mm
- \* Pump is built in,
- \* Straight edge, syringe



## (B-320/B) HAVA BOŞLUK CİHAZI

- ASTM C 231, BS 1881-106
- "B" tipi Hava Ölçer
- Kapasite: 7 Lt.
- Okuma: 0 - 22%
- Max agrega: 50 mm
- Pompası cihaz üstünde,
- Göstergesi kapağa monteli

## (B-140) CURING TANK

- ASTM C 31, BS 1881; 111
- \* Digital Thermostat & Indicator
- \* Dimensions: 2000x600x600 mm
- \* Supplied with Base Rack
- \* Water circulating pump
- \* Completely zinc coated,
- \* 220-240 V / 50 Hz



## (B-140) KÜR TANKI

- Hazne - Ebat:
- 65\*200\*60 cm(h)
- Su Sirkülasyon Pompası

## (B-125) TABLALI VİBRATÖR

- Tabla Ebadı: 400x600mm
- Numune sıkıştırma aparatı
- 220-240 V / 50 Hz.



## (B-125) VIBRATING TABLE

- \* Vibrating Table : 400x600 mm
- \* Clamp assembly for 2 moulds
- \* 220- 240 V / 50 Hz.

## (B-128) ŞİŞELİ VİBRATÖR

- Lab. Tipi
- 2 mt hortumuyla
- 220-240 V / 50 Hz.



## (B-128) POKER VIBRATOR

- \* Lab. Type
- \* 2 mt flexible shaft,
- \* 220 -240 V / 50 Hz.

## (B-110) BETON TEST ÇEKİCİ

- BS 1881-202, ASTM C 805
- Mukavemet: 10 - 70 N / mm
- Karborandum taşıyla
- Komple, taşıma çantasıyla



## (B-110) CONCRETE TEST HAMMER

- BS 1881-202, ASTM C 805
- \* Compr. Strength : 10 -70 N/mm<sup>2</sup>
- \* Carborundum stone,
- \* Carrying Case

## (B-117) TESTING ANVIL

- Test çekicileriyle kullanılır
- Zıplama değeri (80±2)
- Paslanmaz malzeme



## (B-117) TESTING ANVIL

- \* Used for test hammer,
- \* Rebound value (80 ± 2)
- \* Made of stainless steel,

## (B-061) CORING MACHINE

- \* Electric Motor ( 2800 W )
- \* Two speed
- \* Water inlet (hose)
- \* Standart 1 ¼ " thread
- \* 220 -240 V / 50 Hz.
- Core 100 mm ( B 061 / 100 )
- Core 150 mm ( B 061 / 150 )



## (B-061) KAROT MAKİNASI

- Elektrik Motorlu (2800W)
- Çift Devirli
- Debriyaj Sistemli (sıkışmada yanmayı önler)
- Su girişi (vanalı kontrollü)
- Standart 11 / 4 uçlu,
- 220 - 240 V / 50 HZ
- Karotiyerler ayrıca sipariş edilmeli:
- 100 Ø mm: B 061 / 100
- 150 Ø mm: B 061 / 150

## (B-062) MASONARY SAW SET

- \* Supplied with saw disc



## (B-062) KESME MAKİNASI

Kesme Diskiyle birlikte verilir,  
(Kesilecek malzeme ve ebadı bildirilmeli)

## (B-250) CRACK MICROSCOPE

- \* Light Source
- \* Magnification : X 35
- \* Measuring Range :4 mm
- \* Division : 0,02 mm
- \* Wooden Box



## (B-250) ÇATLAK MİKROSKOBU

- Aydınlatma sistemi
- Büyütme: x 35
- Ölçme: 4 mm
- Taksimat: 0,02 mm
- Ahşap Kutusuyla

## (BE-48) ULTRASONIC TESTER

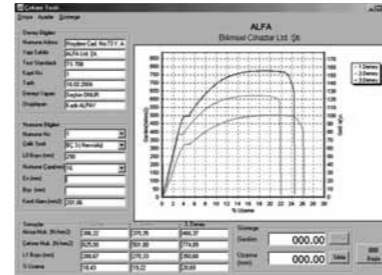
- BS 1881, ASTM C597
- \* Homogeneity , void, cracks in concrete
- \* Elasticity Modulus determination
- \* Transducers ( Transmitter and Receiver )
- \* Calibration Rod
- \* Transit time measurement: 0 -1999,9 µs
- \* Frequency : 24 - 150 kHz
- \* Accuracy : 0, 1 µs
- \* Pulse : 1 - 10 sec.
- \* Rechargeable Battery



## (BE-48) ULTRASONİK TEST CİHAZI

## (UBCH.001/60) ÜNİVERSAL ÇEKME ve BASMA CİHAZI

- Tam Otomatik - Bilgisayar Kontrollü,
- Hidrolik Çeneli (donatı kavrama)
- Kapasite: 600 kN (60 tons)
- Donatı: 8 - 32 mm
- Piston: 200 mm (strok)
- Çene ara mesafesi motorla ayarlanır
- Alt ve üst tabla 53 HRC
- Deney sonuçları PLC ile PC ye aktarılır
- Cihaz ile Çekme ve Basma Programları verilir
- Grafikte: Akma, Uzama, Kopma, Tarih Numuneye ait Bilgiler: ...gözlenir.



## (UBCH.001/60) UNIVERSAL TENSILE and COMPRESSION TESTER

- Fully automatic, PC Controlled,
- Hydraulically operated grippers by 2 independent auxiliary cylinders controlled by separate hydraulic valves,
- Upper mobile crosshead driven up / down by a separate motor adjusting the distance between upper and lower grips with electronic distance meter
- Load capacity : 600 kN (60 tons)
- Specimen Diameter : 8-32 mm
- Ram Stroke : 200 mm
- Print of Stress /Strain diagram and Test Results,
- Software of Tension and Compression Tests



**(C-001)**

**CEMENT TESTER**



**(C-011/4)**

**FLEXURE MOULD**

\* 40x40x160 mm / 3 gang



**(C-050)**

**CEMENT MIXER**



**(C-125)**

**JOLTING TABLE**

DÜŞME TABLASI



**(C-011/5)**

**COMPRESSION MOULD**

BASMA KALIBI

\* 50x50x50 mm / 3 gang



**(C-035)**

**BLAINE APPARATUS**

BLEYN CİHAZ



**(C-090)**

**VICAT APPARATUS**

VİKAT CİHAZ



**(C-001/KB)**

**COMPR / FLEX APP.**

EĞİLME / BASMA



**(C-021)**

**FLOW TABLE**

AKMA TABLASI



SAMPLE SPLITTER

LENGTH GAUGE

THICKNESS GAUGE

AGGREGATE SHAPE GAUGE

GRID SIEVES

FLAKINESS SIEVES

SAND EQUIVALENT SET

METHYLENE BLUE SET

LOS ANGELES ABRASION

MICRO-DEVAL TESTING

ABRASION TESTER

ABRASION TESTER

SKID RESISTANCE TESTER

AGGREGATE IMPACT VALUE

AGGR. CRUSHING VALUE

SAND ABS. CONE & TAMPER

FREEZE & THAW CABINET

COLOUR SCALE

ROCK CLASSIFATION HAMMER

POINT LOAD APPARATUS

SLAKE DURABILITY

CORE CUTTER

BÖLGEÇ

UZUNLUK ŞABLONU

YASSILIK ŞABLONU

AGREGA ÖLÇEK

GRİD ELEK

YASSILIK ELEK SETİ

KUM EŞDEĞER SETİ

METİLEN MAVİSİ DENEY SETİ

LOS ANGELES AŞINMA

MİKRO-DEVAL AŞINMA

DİKEY AŞINMA CİHAZI

BÖHME AŞINMA

YÜZEY AŞINMA CİHAZI

AGREGA ÇARPMA DEĞERİ

AGREGA EZİLME DEĞERİ

ABRAHAM HUNİSİ-TOKMAĞI

DONMA-ÇÖZÜLME KABİNİ

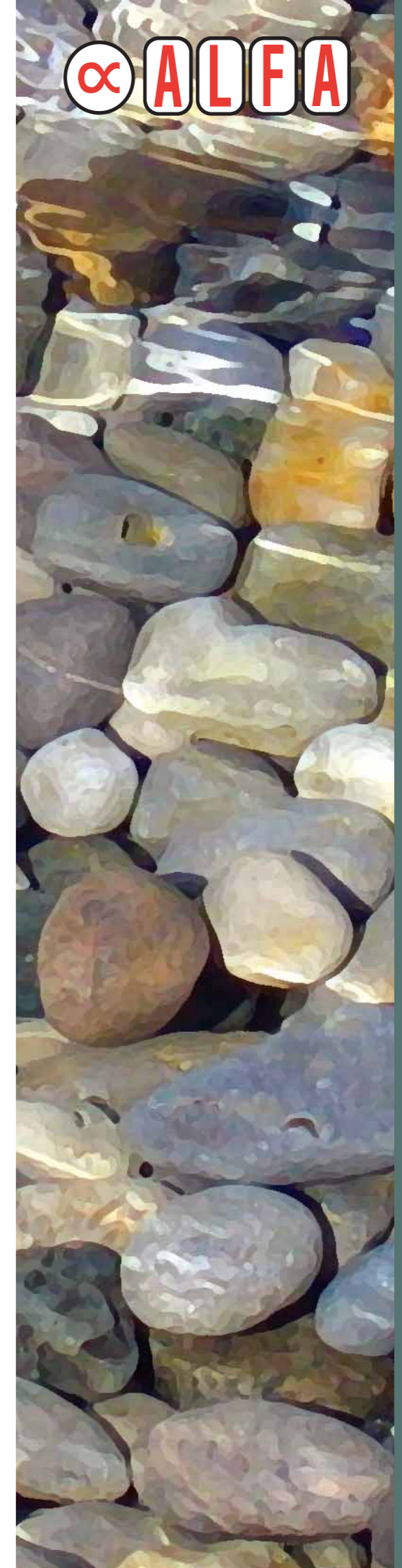
ORGANİK MADDE SAFSIZLIK

KAYA TEST ÇEKİCİ

NOKTA YÜKLEME

SUDA AŞINMA

KAROT DİKEY KESME



## (AG-05) SAMPLE SPLITTER

- \* Supplied with 2 pans
- \* Chute : 50/37.5/25/12.5 mm



## (AG-05) BÖLGEÇ

- 2 ad toplama kabıyla
- Göz açıklığı: 50 / 37.5 / 25 / 12.5 mm

## (AG-34) LENGTH GAUGE

- \* Aggregate Length determination
- \* Wooden Base



## (AG-34) UZUNLUK ŞABLONU

- Agrega uzunluk tayini için
- Alt ahşabıyla komple

## (AG-32) THICKNESS GAUGE

- \* Aggregate thickness determination
- \* Made of steel



## (AG-32) YASSILIK ŞABLONU

- Agrega yassılık tayini için
- Çelik malzemeden

## (AG-36) AGGREGATE SHAPE GAUGE

- EN 933-4. DIN 4226
- \* Determining shape factor of aggregate



## (AG-36) AGREGA ÖLÇER

- EN 933-4. DIN 4226
- Agrega biçim faktörü için

## (AG-38) GRID SIEVES

- EN 933 -3
- \* Metal frame (stainless)
- \* 5 mm dia steel parallel bars (ss)
- \* Set -mm (13 pcs) :
- 40-31.5-25-20-16-12.5
- 10-8-6-5-4-3.15-2.5



## (AG-38) GRID ELEK SETİ

- EN 933 -3
- Kasnaklar paslanmaz malzemeden
- Teller 5 mm paslanmaz çelik
- Set - mm (13 elek):
- 40-31.5-25-20-16-12.5
- 10-8-6-5-4-3.15-2.5

## (AG-30) FLAKINESS SIEVES

- BS 812
- \* Çelikten yapılmıştır,
- \* Elektroliz kaplama,
- \* Set :

4.9 x 30	14.4 x 60
7.2 x 40	19.7 x 80
10.2 x 50	26.3 x 90
	33.9 x 100




## (AG-30) YASSILIK ELEK SETİ

- BS 812
- Çelikten yapılmıştır
- Elektroliz kaplama
- Set:

4.9 x 30	14.4 x 60
7.2 x 40	19.7 x 80
10.2 x 50	16.6 x 90
	33.9 x 100

## (AG-40) KUM EŞDEĞER SETİ

EN933-8

### Kum Eş Değer Seti:

- Özel mezür (4 ad.)
- Lastik tıpa (2 ad.)
- Ölçme kabı
- İrrigator tüp
- Sifon tertibatı / Şişesi
- Ağırlık ayağı
- Huni, cetvel
- Taşıma çantası

### Kum Eş Değer Seti Sallayıcısı

- Strok: 200 mm ± 10 mm
- Hız : 175 strok / dak
- Dijital gösterge
- 220 - 240 V / 50 Hz



## (AG-40) SAND EQUIVALENT SET

EN933-8

### Sand Equivalent Set :

- Measuring Cylinder ( 4 ea )
- Rubber Stopper ( 2 ea )
- Measuring Can
- Irrigator Tube
- Syphon assembly Bottle
- Weighed foot
- Funnel & Ruler
- Carrying case

### Sand Equivalent Shaker

- \* Stroke : 200 mm ± 10 mm
- \* Rate : 175 str / min
- \* Digital stroke Indicator
- \* 220 - 240 V / 50Hz



## (AG-41) METİLEN MAVİSİ DENEY SETİ

EN933-8

- 50 cc büret ve kapağı
- Tabla ve tutucusu
- Cam Baget ve filtre
- 3000 ml plastik beher
- Metilen mavisi 250 gr
- Kaolinit 1000 gr
- Mikser 400 - 700 d / d
- Karıştırıcı çap 75 mm
- 220 - 240 V / 50 Hz



## (AG-41) METHYLENE BLUE SET

EN 933: 9

### Methylene Blue Test Set:

- \* 50 cc buretle x stopcock
- \* Support base x clamp
- \* Glass Rod and filter discs
- \* 3000 ml plastic beaker
- \* Methylene blue 250 gr
- \* Kaolinite 1000 gr
- \* Mixer 400 - 700 rpm
- \* Impeller: 75 mm dia
- \* 220 -240 V / 50 Hz .

## (AG-191)

### LOS ANGELES ABRASION

- EN 1097-2 , ASTM C 131
- \* Steel Drum 711 mm Ø x 508 mm
- \* Rotation : 31 - 33 r.p.m.
- \* Automatic Digital counter
- \* Abrasive charges ( 12 ea )
- \* 220 -240 V / 50Hz



## (AG-191)

### LOS ANGELES AŞINMA

- EN 1097-2 , ASTM C 131
- Hazne 711 mm Ø x 508mm
- Dönme: 31-33 d/d
- Dijital Numaratör Programlı
- Aşınma Bilyası (12 ad)
- 220 - 240 V / 50 Hz

## (AG-195)

### MICRO-DEVAL TESTING

- EN1097-1
- \* Steel Frame
- \* Stainless Steel Drums ( 4 ea )
- \* Safety guard ; Transperant
- \* Automatic Numarator
- \* Stainless Steel spheres,
- \* 220 -240 V / 50 Hz



## (AG-195)

### MİKRO-DEVAL AŞINMA

- EN1097-1
- Çelik şaseli,
- Transparan kapak
- Dijital numarator
- Paslanmaz çelik bilya
- 220-240 V / 50 Hz
- (Cihazla ile aşınma tamburu sipariş edilmelidir.)

## (AG-197)

### ABRASION TESTER

- EN 1340 TS 436
- \* Testing machine for natural stones / tiles
- \* Abrasion disc is 70 mm thick,
- \* Automatic revolution selection,
- \* Supplied with pack of white corundum



## (AG-197)

### DİKEY AŞINMA CİHAZI

- EN 1340 TS 436
- Kaplama malzemeleri aşınma testi için
- Aşınma diski 70 mm kalınlıklı , özel alaşım
- Dijital Numaratör - Programabilen
- Özel Korandum aşındırıcısıyla birlikte

## (AG-199)

### ABRASION TESTER

- \* Horizontal abrasion disc Ø 750 mm
- \* Automatic revolution selection
- \* Sample holder - beam loading device & weight
- \* Supplied with pack of white corundum



## (AG-199)

### BÖHME AŞINDIRMA CİHAZI

- Yatay aşındırma disk çapı 750 mm EN 1340 TS 436
- Dijital numarator - Programlanabilme
- Numune tutma - Aparatı ile
- Oranlı ağırlıklı kolu ve özel ağırlığı
- Özel Korandum aşındırıcısıyla birlikte

## (W-190)

### SKID RESISTANCE TESTER

- EN 1097-8, ASTM E 103, BS 812 : 144
- \* Measuring surface friction
- \* Free fall of pendulum arm
- \* Rubber sliders
- \* Supplied with 6 lastic sliders
- \* Specimen Holder.
- \* Calibration Certificate



## (W-190)

### YÜZEY AŞINMA CİHAZI

- EN 1097-8, ASTM E 103, BS 812 : 144
- Yüzey sürtünme testi için
- Serbest düşen pendulum kol
- Kolda sürtünen lastik takoz
- Cihazla beraber 6 takoz
- Numune tutucusu
- Kalibrasyon Sertifikalı

## (AG-220)

### AGREGA ÇARPMA DEĞERİ

- BS 812
- Standart AIV Set
- Serbest düşen tokmak
- Otomatik sayıcı
- Alt hazne
- Şişleme çubuğu



## (AG-220)

### AGGREGATE IMPACT VALUE

- BS 812
- \* Standard AIV set:
- \* Measure of resistance to impact,
- \* Automatic counter of Blows
- \* Sample cylinder
- \* Cylindrical measure,
- \* Tamping Rod

## (AG-210)

### AGREGA KIRILMA DEĞERİ

- BS 812 : 110
- Standart ACV Set
- Silindirik Hazne
- Çelik Piston
- Şişleme Çubuğu
- Ölçek
- Alt tabla



## (AG-210)

### AGGR. CRUSHING VALUE

- BS 812 : 110
- \* Standart ACV set
- \* Cylinder made of heavy steel
- \* Plunger
- \* Tamping Rod
- \* Measure
- \* Base Plate

## (AG-200)

### ABRAHAM HUNİ ve TOKMAĞI

- Çelikten mamul
- Özgül ağırlık tayini için
- Huni ve Tokmak



## (AG-200)

### SAND ABS. CONE & TAMPER

- \* Made of steel,
- \* For determining specific gravity
- \* Cone and Tamper

## (AG-230)

### DONMA ve ÇÖZÜLME KABİNİ

- EN 1367-1, ASTM C 671, BS 812
- Isı sahası -20 / + 60°C
- Paslanmaz çelik hazne
- 3 adet raf
- Homojen ısı için fan
- Hermetik soğutma
- Mikroislemcil kontrol
- 3 Değişik programlama
- Deney sonuçları PC ye aktarılır
- Grafiksel çıktı alınır



## (AG-230)

### FREEZE & THAW CABINET

- EN 1367-1, ASTM C 671, BS 812
- \* Range : -20 / + 60° C
- \* Stainless Steel Cabinet
- \* 3 adjustable shelves
- \* Inside ventilation,
- \* Hermetic cooling system,
- \* Microprocessor control
- \* 3 different cyclic action
- \* Test Results with PC output
- \* Graphical Data

## (AG-240)

### ORGANİK SAFSIZLIK (RENK SKALASI)

- Organik renk skalası, şişesi, çözeltisi



## (AG-240)

### COLOUR SCALE

- \* 5 organic glass scales

## ROCK MECHANICS

### (KM-10)

#### ROCK CLASSIFICATION HAMMER

- \* Similar to Concrete Test Hammer
- \* Impact Energy : 0.74 N x m
- \* Core is positioned horizontally
- \* Rock cradle
- \* Carrying Case



## KAYA MEKANİĞİ

### (KM-10)

#### KAYA TEST ÇEKİCİ

- Beton test çekici benzeri
- Çarpma enerjisi: 0.74 N x m
- Kayaca dikey uygulanır
- Kayaç tutucusu
- Taşıma çantasıyla

### (KM-20)

#### POINT LOAD APPARATUS

- \* Used both in Lab and Field
- \* Conical Platens (hardened)
- \* Peak Value Holder,
- \* Rechargeable Battery,
- \* Max Sample dia 102 mm
- \* Manuel -Hydraulic loading



### (KM-20)

#### NOKTA YÜKLEME APARATI

- Hem Lab., Hem arazi için
- Konik uçlar - ısıtılmış
- Gösterge: Dijital
- Pik (max) değer tutulur
- Şarj edilebilir akülü
- Max Numune çapı 102 mm
- Manuel - Hidrolik yükleme

### (KM-30)

#### SLAKE DURABILITY

- ASTM D 4644
- \* Motorized Drive Unit,
- \* Rotates 2 or 4 Drums
- \* Rotates 20 r.p.m
- \* Acrylic water tank
- \* Drums of ss mesh
- \* Drums are 140 mm Ø x 100 mm
- \* 220 -240 V / 50 Hz



### (KM-30)

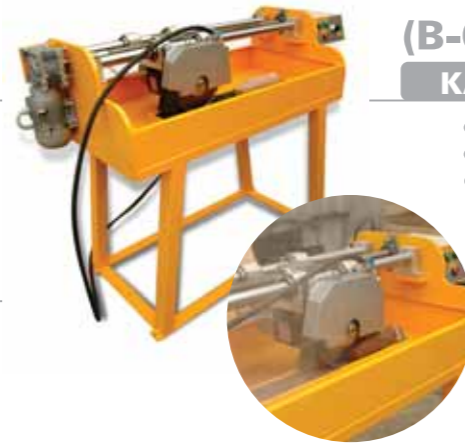
#### SUDA AŞINMA TESTİ

- ASTM D 4644
- Motorize çevirme ünitesi
- 2 veya 4 hazne çevirilebilir
- Dönme hızı 20 d/d
- Su tankı akrilik
- Hazne paslanmaz telden
- Hazne ebadı 140 mm Ø x 100 mm
- 220 - 240 V / 50 Hz

### (B-063)

#### CORE CUTTER

- \* Cutting Rock Core - Axial
- \* Supplied with saw disc
- \* Coolant inlet and outlet



### (B-063)

#### KAYA MEKANİĞİ

- Karot numuneleri dikine kesmek için
- Kesici diskliyle birlikte
- Soğutucu su girişi ve takviyesi

LIQUID LIMIT DEVICE

MOTORIZED LIQUID LIMIT

PLASTIC LIMIT

SHRINKAGE LIMIT

POCKET PENETROMETER

DIAL PENETROMETER

LOAD RING PENETROMETER

DYNAMIC PENETROMETER

HAND VANE TESTER

VANE TESTER

STANDART PROCTOR SET

MODIFIED PROCTOR SET

AUTOMATIC COMPACTOR

SAMPLE EXTRUDER

MOISTURE / TEMP TESTER

SAND CONE SET

COMPACTION DETERMINATION

NUCLEAR DENSITY / MOISTURE

SPEEDY MOISTURE TESTER

FIELD CBR APPARATUS

LAB CBR APPR. DIGITAL

CBR EQUIPMENT

PERMEABILITY

HYDROMETER SET

PLATE LOAD TEST

DIGITAL PLATE LOAD TEST

OEDOMETER (CONSOLIDATION)

SHEAR TESTER

UNIAXIAL TESTER

TRIAxIAL TESTER-DIGITAL

MOTORIZED HYD. EXTRUDER

MANUAL EXTRUDER

SAMPLE EJECTOR

LİKİT LİMİT (KASEGRANDE) CİHAZI

MOTORIZED LİKİT LİMİT

PLASTİK LİMİT

BÜZÜLME LİMİT

CEP PENATROMETRESİ

GÖSTERGELİ PENATROMETRE

KONİK PENATROMETRE

MOTORLU DİNAMİK PENATROMETRE

CEP TİPİ VANE

VANE CİHAZI

STANDART PROKTOR SET

MODİFİYE PROKTOR SET

OTOMATİK KOMPAKTÖR

NUMUNE ÇIKARICI

RUTUBET/ISI ÖLÇER

ARAZİ KESAFET SET

SIKIŞMA TAYİNİ

NÜKLEER YOĞUNLUK/RUTUBET

HIZLI NEM TAYİNİ

ARAZİ CBR CİHAZI

LAB. CBR CİHAM-DİJİTAL

CBR EKİPMANI

PERMEABİLİTE

HİDROLMETRE SET

PLAKA YÜKLEME SETİ (MEKANİK)

DİJİTAL PLAKA YÜKLEME SETİ

DİREK KESME

TEK EKSENLİ TEST

ÜÇ EKSENLİ TEST

MOTORIZED NUMUNE ÇIKARICI

MANVEL NUMUNE ÇIKARICI

NUMUNE ÇIKARICI

## SOIL-CLASSIFICATION

(T-30)

### LIQUID LIMIT DEVICE

- ASTM D 4318 , BS 1377 : 2,  
DIN 18122  
Casagrande Apparatus (Manuel)  
\* Comprises:  
cup, crank & cam mechanism  
\* Supplied with blow counter  
-Grooving Tool - metal  
-Grooving Tool - plastic



(T-30/ M)

### MOTORIZED LIQUID LIMIT



(T-35)

### PLASTIC LIMIT

- ASTM D 4318, AASHTO T90,  
BS 1377:2  
\* Plastic Limit Plate : 300x300 mm  
\* Stainless Steel Rod  
\* Moisture Tin (6 ea)  
\* Spatula  
\* Mixing Dish



(T-37)

### SHRINKAGE LIMIT

- ASTM D 427 , AASHTO T 92  
\* Crystallising Dish ( 45x12,7 mm )  
\* Shrinkage Prong Plate -3 prongs  
\* Evaporating Dish  
\* Graduated Cylinder 25 ml  
\* Plastic carrying case .



## ZEMİN-SINIFLANDIRMA

(T-30)

### LİKİT LİMİT CİHAZI

- ASTM D 4318 , BS 1377 : 2,  
DIN 18122  
Kasegrande Cihazı - Manuel  
● Düşme sayacı (numaratör)  
● Tabla, çanak standarda uygun  
● L.L. Yarma bıçağı - metal  
● L.L. Yarma bıçağı - plastik

(T-30/M)

### MOTORIZED LIQUID LIMIT CİHAZI

(T-35)

### PLASTİK LİMİT

- ASTM D 4318, AASHTO T90,  
BS 1377:2  
● Plaka 300x300 mm  
● Paslanmaz Çelik Çubuk  
● Rutubet Kabı (6 ad)  
● Spatula

(T-37)

### BÜZÜLME LİMİT

- ASTM D 427 , AASHTO T 92  
● Büzülme Kabı (2ad.)  
● Akrilik Plaka - 3 pimli  
● Porselen Pota  
● Mezür 25 cc  
● Plastik Taşıma Çantası

(T-304)

### CEP PENATROMETRESİ

- Ölçme sahası: 0-5 kg/cm<sup>2</sup>
- Maksimum değeri tutucusuyla
- Kılıfıyla komple



(T-308)

### GÖSTERGELİ PENATROMETRE

- Gösterge çap: 60 mm
- Maksimum değer tutma
- Sıfırlama düğmesi
- Batma ucu 5 adet
- 6.35-10-15-20-25 mm çap



(T-306)

### KONİK PENATROMETRE

- Kuvvet Halkası-Orjinal kalibreli
- "T" bastırma tutacağı
- Taksimatlı uzatma çubuğu
- 30° açılı konik uç (645 mm<sup>2</sup>)



(T-300)

### MOTORLU DİNAMİK PENATROMETRE

- Oleodinamik motorlu (3HP)
- Tokmak: 30 kg, 200mm düşme
- Hidrolik uç çıkancısı
- Numaratör - Düşme sayıcısı
- Çelik Rod Ø 20x1000 (10 ad.)
- Konik uç ve borulama (10 ad.)
- Numube alıcı



(T-175)

### CEP TİPİ VANE

- Plastik kutusu ile;
- Vane 25 mm Ø (0 -10 N / cm<sup>2</sup>)
- Vane adaptörü (0 - 2 N / cm<sup>2</sup>)
- Vane adaptörü (0 -25 N / cm<sup>2</sup>)



(T-174)

### VANE CİHAZI

- ASTM D 2573
- Zemin kesme direnci için
  - Cihaz ile birlikte
    - Vane 19 mm (0-120 k PA)
    - Vane 33 mm (0-28 k PA)
  - Uzatma çubuğu ve adaptör



(T-304)

### POCKET PENETROMETER

- \* Range : 0-5 kg / cm<sup>2</sup>
- \* Peak Value indicator,
- \* Supplied with case,

(T-308)

### DIAL PENETROMETER

- \* Dial diameter : 60 mm
- \* Peak value holder
- \* Zero setting by push button
- \* 5 different plungers :  
6,35-10-15-20-25 mm dia

(T-306)

### LOAD RING PENETROMETER

- \* Load Ring 1 k N cap,
- \* " T " shape handle,
- \* Graduated Extension Rod'
- \* 30° cone with area of 645 mm<sup>2</sup>

(T-300)

### DYNAMIC PENETROMETER

- \* Oleodynamic motor ( 3HP )
- \* Rammer : 30 kg, 200 mm drop
- \* Rod lifting Device - Hydraulic
- \* Drop counter
- \* Steel Rod Ø 20x1000 (10 ea)
- \* Cone and Sampler  
32 x1000 (10 ea)

(T-175)

### HAND VANE TESTER

- Supplied in plastic container;
- Vane 25 mm Ø (0-10 N/ cm<sup>2</sup>)
- Vane adaptor (0-2 N/ cm<sup>2</sup>)
- Vane adaptor (0-25 N/ cm<sup>2</sup>)

(T-174)

### VANE TESTER

- ASTM D 2573
- \* Shear strength of soil
  - \* Supplied with:
    - Vane 19 mm ( 0-120 k PA)
    - Vane 33 mm ( 0-28 k PA)
    - Extension Rod and Adaptor

## SOIL MOISTURE / DENSITY

### (T-50 / S)

#### STANDART PROKTOR SET

- ASTM-BS-AASHTO
- \* Standard Proctor Mould ( 4"/105 mm )
- \* Standard Proctor Rammer ( 2,5 kg )

### (T-50 / M)

#### MODİFİYE PROKTOR SET

- \* Modified Proctor Mould ( 6" Ø )
- \* Modified Proctor Rammer ( 4,54 kg )



## ZEMİN-RUTUBET / YOĞUNLUK

### (T-50 / S)

#### STANDART PROKTOR SET

- ASTM-BS-AASHTO
- Standart proktor kalıbı ( 4"/105mm)
- Standart proktor tokmağı ( 2.5 kg)

### (T-50 / M)

#### MODİFİYE PROKTOR SET

- Modifiye proktor kalıbı ( 6" Ø)
- Standart proktor tokmağı ( 4.54 kg)



### (T-55)

#### AUTOMATIC COMPACTOR

- ASTM-AASHTO- BS
- \* Fully automatic compaction
- \* Used both for 4" and 6" moulds
- \* Automatic Blow Counter,
- \* Automatic Turntable Rotation,
- \* With 2 Rammers ( 2,5 & 4,5 kg )

### (T-55)

#### OTOMATİK KOMPAKTÖR

- ASTM-AASHTO - BS
- Komple otomatik
- Hem 4", hemde 6" numune için
- Düşme sayısı programlanabilir
- Alt tabla her vuruşta döner
- 2 adet tokmağıyla komple

### (TA-20)

#### SAMPLE EXTRUDER

- \* Manuel - Hydraulic type,
- \* Used both for 4" and 6" samples,
- \* Proctor , CBR , Marshall Tests



### (TA-20)

#### NUMUNE ÇIKARICI

- Manuel - Hidrolik tip
- Hem 4", hemde 6" numunelerde
- Proktor, CBR, Marshall testler için

### (T-462)

#### MOISTURE / TEMP TESTER

- \* Specially for sand, aggregate
- \* Insertable 1 - 2 mt depth,
- \* Moisture : % 0-35 ( %0.11 )
- \* Temp : -20 / +60 ( %0,1° C )
- \* Easily recalibrated,
- \* Built-in " Autocal Facility "



### (T-462)

#### RUTUBET / ISI ÖLÇER

- Özellikle kum agreea için
- 1 veya 2 mt daldırılabilir.
- Rutubet Ölçüm: % 0-35 ( 0.1 % )
- Isı Ölçüm: -20/+60 ( 0.1 °C )
- Kolayca kalibre edilebilir
- Oto çağırım sistemli

## ZEMİN YOĞUNLUK & DAYANIM

### (T-061)

#### ARAZİ KESAFET SET

- ASTM D 1556, AASHTO T 191
- Kesafet hunisi ( 6" Ø )
- Alt tablası
- Plastik haznesiyle



### (T-065)

#### SIKIŞMA TAYİN

- Sıkıştırılmış zemin için
- Kasnak ( 12"Ø ) ile
- Gerekli ekipmanıyla



### (P-5001)

#### NÜKLEER YOĞUNLUK / RUTUBET

- Arazide hızlı doğru test için
- Deney süresi: 15 sn / 1 dak / 4 dak
- 30 cm ( 12" ) derinliğe kadar test
- Tarama: 2.5 cm ( 1" )
- Gerekli aksesuarlarıyla



### (T-068)

#### HIZLI NEM TAYİN

- Arazide hızlı nem tayini için
- Cihaz ile:
  - Portatif elektronik terazi
  - Kapasite: 200gr / 0.01 gr
  - Çelik bilya
  - Komple çantasıyla



## SOIL-DENSITY & BEARING

### (T-061)

#### SAND CONE SET

- ASTM D 1556, AASHTO T 191
- \* Sand Cone ( 6" dia )
- \* Base Plate
- \* Plastic Jar

### (T-065)

#### COMPACTION DETERMINATION

- \* Used for compaction determination
- \* Ring ( 12" dia ) - machined,
- \* Complete with accessories,

### (P-5001)

#### NUCLEAR DENSITY / MOISTURE

- \* Used for Rapid Field tests
- \* Test time: 15 sec / 1 min / 4 min
- \* Depth Range up to 12" ( 30cm )
- \* Increment : 1" ( 2,5 cm )
- \* With accessories

### (T-068)

#### SPEEDY MOISTURE TESTER

- \* Rapidly field moisture test
- \* Supplied with :
  - Portable Elektronik Balance
  - Capacity: 200gr / 0.01gr
  - Steel Balls
  - Tester Reagent,

## SOIL - CBR

### (T-005)

#### FIELD CBR APPARATUS

- ASTM D 1883, AASHTO T 193, BS 1377: 7
- \* Capacity : 50 kN
  - \* Mechanical Jack -2 speed
  - \* Load Ring -Calibrated with certificate
  - \* Set Includes :
    - CBR Penetration Piston
    - Penetration Dial (2 ea)
    - Dial Holder
    - Extension Rods,
    - Surcharge Weight,



## ZEMİN - CBR

### (T-005)

#### AZARİ CBR CİHAZI

- ASTM D 1883, AASHTO T 193, BS 1377:7
- \* Kapasite: 50 kN
  - \* Yükleme: Mekanik, çift hızlı
  - \* Yük Halkası orjinal, kalibreli
  - \* Cihaz ile:
    - CBR penetrasyon pistonu
    - Dial tutucusu
    - Uzatma milleri
    - Sürşarj ağırlık

### (T-001 / D)

#### LAB CBR APPR. DIGITAL

- \* Lab type - Digital
- \* Capacity : 50 k N
- \* Load Indicator : Digital Load Cell
- \* Digital dial indicator for penetration
- \* Supplied with :
  - Penetration Piston



### (T-001 / D)

#### LAB CBR CİHAZI DİJİTAL

- \* Lap tipi - Dijital
- \* Kapasite: 50 kN
- \* Yer Ölçme: Dijital hücresi
- \* Penetrasyon için dijital gösterge
- \* Cihaz ile:
  - Penetrasyon pistonu

#### CBR EQUIPMENT

- \* CBR Mould (T -01 0)
- \* CBR Solid Base (T -011 )
- \* CBR Perforated Base (T -012)
- \* CBR Spacer Disc ( T -013)
- \* Slotted Surcharge w ( T -014)
- \* Annular Surcharge w (T -015)
- \* Swell Plate (T -016)
- \* CBR Tripod ( T -017)
- \* Dial Gauge 0,01 mm (T -018)
- \* Soaking Tank (T -019)



#### CBR EKİPMANI

- \* CBR Kalıbı (T-010)
- \* CBR Alt tablası (T-011)
- \* CBR Alt tablası - delikli (T-012)
- \* CBR Ara parça (T-013)
- \* CBR Yanklı sursaj (T-014)
- \* CBR Delikli sursaj (T-015)
- \* CBR Şişme Plakası (T-016)
- \* CBR Tripod (T-017)
- \* CBR Dial 0.01 mm (T-018)
- \* CBR Tankı (T-019)

### (T-250)

#### PERMEABİLİTE

- ASTM D 2434, AASHTO T125, BS A 377 :5
- \* Sistem 4 hücrelidir.
  - \* Duvara monte panosu (4'lü)
  - \* Bağlantı Vana ve Hortumları
  - \* Rezervuar tank ve tahliye
  - \* Permeabilite hücresi (4 ad)



### (T-250)

#### PERMEABILITY

- ASTM D 2434, AASHTO T125, BS A 377
- \* The set has 4 units
  - \* Permeameter stand- 4 cells
  - \* Tubing and Values,
  - \* Reservoir Tank,
  - \* Permeability Cells ( 4 ea )

### (T-251)

#### HİDROMETRE SET

- ASTM D422, AASHTO T88, BS 1377:2
- \* Hızlı karıştırıcı ve kabı (ss)
  - \* Uzun mezür 1000 cc (4 ad)
  - \* Transparan su banyosu
  - \* Hidrometre 151 H & 152 H



### (T-251)

#### HYDROMETER SET

- ASTM D422, AASHTO T88, BS 1377:2
- \* High Speed Stirrer with cup ( ss )
  - \* Sedimentation Cylinder 1000 cc ( 4 ea )
  - \* Glass Tank - water bath
  - \* Hydrometer 151 & 152 H

### (T-063)

#### PLAKA YÜKLEME SETİ

- ASTM D1194, BS 1377 : 4
- \* Hidrolik yükleme sistemli
  - \* Manuel pompa ve manometre
  - \* Alt tabla seti (3ad)
  - \* Köprü ve çivili ayaklar
  - \* Dial tutucu
  - \* Dial 0.01 mm (2ad)



### (T-063)

#### PLATE LOAD TEST

- ASTM D1194, BS 1377 : 4
- \* Hydraulic Loading
  - \* Manuel pump and manometer
  - \* Set of Plates ( 3 ea ) .
  - \* Datum Bar
  - \* Dial Holder
  - \* Dial 0,01mm ( 2 ea )

### (T-063 D)

#### DİJİTAL PLAKA YÜKLEME SETİ

- ASTM D1194, BS 1377 : 4
- \* Hidrolik yükleme
  - \* Yük hücresi ve dijital gösterge
  - \* Sarj edilebilir. Pille çalışan
  - \* Manuel pompa
  - \* Plaka: Ø 30 cm
  - \* Dial tutucu ayarlanabilir
  - \* Dial askı sistemi

### (T-063 D)

#### DİJİTAL PLAKA YÜKLEME SETİ

- ASTM D1194, BS 1377 : 4
- \* Hydraulic Loading
  - \* Load Cell and Digital Indicator
  - \* Chargeable Power Supply for site
  - \* Manuel pump
  - \* Set of Plates ( 3 ea ) .
  - \* Datum Bar
  - \* Dial Holder
  - \* Dial 0,01mm ( 2 ea )

## SOIL-GEOTECHNICAL

### (T-210)

#### OEDOMETER (CONSOLIDATION)

- ASTM D 2435, BS 1377 : 6
- \* Front Loading Type
  - \* Load Ratios = 9: 1 / 10: 1 / 11 : 1
  - \* Rear Balancing Weight,
  - \* Screw Jack Support,
  - \* Supplied with :
    - Dial and Dial Holder,
    - Consolidation Cell
    - Porous Discs ( 2 ea )
    - Weight Set Total100 kg
  - \* Oedometers can be ordered in nos 1-2-3...



## ZEMİN-JEOTEKNİK

### (T-210)

#### KONSOLIDASYON

- ASTM D 2435, BS 1377 : 6
- Önden yüklemeli tip,
  - Oransal kol; 9:1 , 10:1 ,11:1
  - Arkada dengeleme ağırlığı
  - Yükleme askıya alma sistemi,
  - Cihaz ile birlikte:
    - Dial tutucu ve dial (Mekanik/dijital)
    - Hücre ve 2 adet poröz plaka,
    - Ağırlık seti standart,
    - Numune hazırlama ekipmanı,
- (Sipariş edilirken, gövde sayısı belirtilmeli)

### (T-220)

#### SHEAR TESTER

- ASTM D 3080, BS 1377 : 7
- \* Touch Screen " KIOSK"
  - \* Load Cell with Cap 5 kN
  - \* Variable Speed: 9.00000 - 0.00001 mm
  - \* Supplied with :
    - Dials ( Vertical & horizontal )
    - Beam Loading Device
    - Shear Box 60 mm Ø or 60 mm Assembly,
    - Weight set: 4 x 10kg, 5kg, 2 x 2kg, 1kg
  - \* 220 -240 V / 50 Hz.



### (T-220)

#### DİREK KESME

- ASTM D 3080, BS 1377 : 7
- Dokunmatik ekran "KIOSK"
  - Ekranda: "Yükleme hızı, maksimum yük, anlık yük, yön"
  - Hız ayarlanabilir :mm 9.0000-0.0001 mm,
  - Cihaz ile birlikte:
    - Dialler (Yatay+Dikey)
    - Oransal ağırlık kolu,
    - Kesme kutusu Ø 60 veya 60mm,
    - Ağırlık seti,
    - Yük hücresi (Load Cell) 50 kw kap
    - Numune hazırlama ekipmanı

### (T-201D)

#### UNIAXIAL TESTER

- \* Capacity : 50 kN
- \* Load Cell & Digital Indicator
- \* "Peak Hold" function for max Load
- \* Load Rate adjustable,
- \* 220 -240 V / 50 Hz.



### (T-201D)

#### TEK EKSENLİ

- Yük hücresi (Load Cell) ve dijital endikatör
- Maksimum değer ekranda tutulur
- Yükleme hızı ayarlanabilir

### (T-5000)

#### ÜÇ EKSENLİ TEST CİHAZI DİJİTAL

- Cihazla: UU, CU, CD, UC, ve CBR testleri yapılabilir
- Dokunmatik ekran "KIOSK"
- Ekranda: Yükleme hızı, max.Yük,anlık yük, yön tuşları
- Hız ayarlanabilir: 9.0000-0.00001 mm
- Yük Hücresi:5 / 50 KN
- Cihaz ile birlikte: (UU Aksesuarları)
  - Üç Eksenli Hücre(5 girişi-vanalı)
  - Alt ve üst başlık, poröz plakaları, membran çingir
  - Basınç ünitesi
  - Numune hazırlama ekipmanı,
  - CU - CD ve UC için (ayrıca sipariş)
  - Pano, Dağıtım ve valfleri ve manometre
  - Basınç ünitesi ve dijital göstere, (ikinci)
  - İç hazne basıncı için dijital göstere



### (T-5000)

#### TRIAXIAL TESTER-DİJİTAL

- Used to perform UU,CU,CD,UC ve CBR Tests .
- \* Touch Screen " KIOSK"
  - \* Load Cell with Cap 50 kN
  - \* Variable Speed: 9.00000 - 0.00001 mm
  - \* "Peak Hold" function for max Load
  - \* The Machine is supplied with :
    - Load Cell ( Z Beam type ) and adaptor,
    - Triaxial Cell for 35-50mm samples
    - Cell accessories
    - Air / Water apparatus ( pressure adjustable )
    - Lab. type compressor
    - Sampling accessories
    - 10 ea "O" ring and membrane
    - RS 232 output for computer and downloading of data

## SOIL - EXTRUDERS

### (AT-025)

#### MOTORISED HYD. EXTRUDER

- \* Sampling for:
  - Shelby, St.Proctor, Mod.Proctor, CBR, Triaxial
  - Piston travels up/down 400 mm by hydraulic unit
  - Supplied with adaptors, - 220-240 v / 50 Hz

### (AT-026)

#### MANUAL EXTRUDER

- \* Hand operated pump
- \* Supplied with adaptors



## ZEMİN - NUMUNE ÇIKARICILAR

### (AT-025)

#### MOTORLU HİDROLİK ÇIKARICILAR

- Shelby, proktor, Mod. proktor, CBR, Üç eksenli
- Piston hareket boyu: 400mm, adaptörleriyle
- Hidrolik ünite komple, yön valfli
- 220-240 V/50 Hz

### (AT-026)

#### MANUEL NUMUNE ÇIKARICI

- El Pompalı sistemli,
- Shelby, proktor, Mod. proktor, CBR, Üç eksenli
- Adaptörleriyle komple,



### (AT-020)

#### SAMPLE EJECTOR

- \* Hydraulic - hand operated
- \* For Standard & Modified moulds
- \* Supplied with adaptors



### (AT-020)

#### MANUEL NUMUNE ÇIKARICI

- Hidrolik el pompalı,
- Standart modifiye ve CBR kalıp için
- Adaptörleriyle komple,

MARSHALL STABILITY TESTER

AUTOMATIC COMPACTOR

SAMPLE EJECTOR

MARSHALL MOULD

REFLUX-EXTRACTOR

CORING MACHINE

PENATROMETRE

NUCLEAR GAUGE

MARSHALL WATER BATH

MARSHALL MIXER

CENTRIFUGE-EXTRACTOR

SYBOLT VISCOMETER

DUCTILITY TESTER

EMULSION-DISTILLATION UNIT

PARTICLE CHARGE TESTER

MARSHALL STABİLİTE TEST

MARSHALL KOMPAKTÖR

NUMUNE ÇIKARICI

MARSHALL KALIP

SOKSİLET EKSTRAKTÖR

KAROT MAKİNASI [ROMORKLÜ]

PENATROMETRE

NÜKLEER YOĞUNLUK/RUTUBET CİHAZI

MARSHALL SU BANYOSU

MARSHALL MİKSER

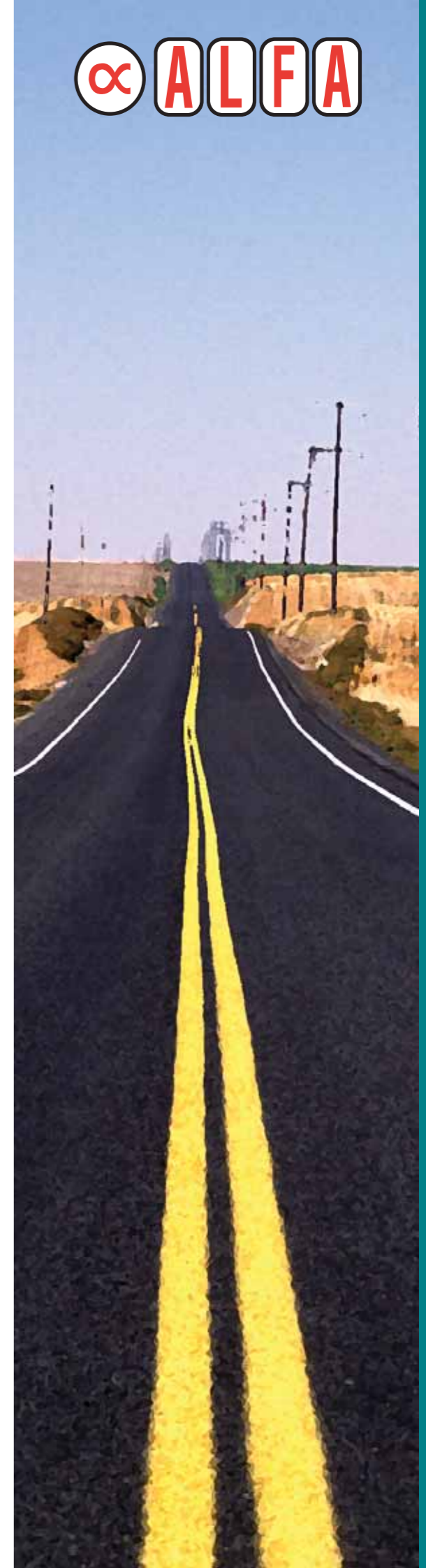
SANTRİFUJ EKSTRAKTÖR

VİSKOLİMETRE

DÜKTİLİTE CİHAZI

EMULSİYON /DİSTİLYASYON ÜNİTESİ

PARTİKÜL YÜK TEST



## BITUMEN-ASPHALT TEST

(A-001/D)

### MARSHALL STABILITY TESTER

- \* High precision "Load Cell"
- \* Electronic measure of flow
- \* Peak hold of load and flow
- \* Stability mould
- \* Complete with Digital Indicator



## BİTÜM-ASFALT TEST

(A-001/D)

### MARSHALL STABİLİTE

- Yük okuma: Load cell
- Akış: Elektronik
- Max yük ve akma göstergeli
- Kırma başlığı ile
- Dijital göstergeleriyle

(A-015)

### AUTOMATIC COMPACTOR

- \* Standart height and weight of rammer
- \* Preset blow counter,
- \* Automatic stop,
- \* Wooden pedestal,
- \* Quick action clamping



(A-015)

### MARSHALL TOKMAK

- Düşme yüksekliği ve ağırlığı standart
- Programlı numarator
- Otomatik kapama
- Alt ahşap bazasıyla
- Yaylı numune tutucusuyla

(A-020)

### SAMPLE EJECTOR

- \* Manuel - Hydraulic Type
- \* Used both for 4" and 6" samples
- \* Proctor, CBR, Marshall Tests



(A-020)

### MARSHALL NUMUNE ÇIKARICI

- Hidrolik - Manuel
- Hem 4" hemde 6" için
- Proktor, CBR, Marshall testleri için

(A-010)

### MARSHALL MOULD

- \* Mould, Base plate and Collar

(A-010)

### MARSHALL KALIP

- Kalıp, alt tabla ve yakasıyla

(A-035)

### SOKSİLET-EKSTRAKTÖR

ASTM D 2172, AASHTO T 164

- Kapasite: 1000 gr
- Silindirik cam hazne
- Konik tel sepet (2ad)
- Hotplate (230 V)



(A-035)

### REFLUX-EXTRACTOR

ASTM D 2172, AASHTO T 164

- \* Capacity : 1000 gram
- \* Glass Jar cylinder
- \* Wire mesh cone ( 2 ea )
- \* Brass condenser
- \* Hotplate ( 230 V )

(A-065)

### KAROT MAKİNASI

- Romerke monte
- Benzin motorlu -4 Hp
- Çalışırken askıya alınır
- 100 Lt su tankıyla
- Karotiyer
  - Çap 4": ( A - 065 / 4 )
  - Çap 6": ( A - 065 / 6 )



(A-065)

### CORING MACHINE

- \* Trailer mounted
- \* Petrol engine -4 HP
- \* Stabilising feet ( 4 ea )
- \* Water Tank - 100 Lt
- \* Core
  - Core 4" : ( A - 065 / 4 )
  - Core 6" : ( A - 065 / 6 )

(A-090)

### PENATROMETRE

- Otomatik sıfırlama
- Serbest bırakma düğmesi
- Cihaz ile
  - Penatrometre iğnesi
  - 3 adet kap
  - Taşıma kabı



(A-090)

### PENETROMETER

- \* Automatic Zeroing
- \* Release Button
- \* Supplied with:
  - Penetrometer Needle
  - Sample cup ( 3 ea )
  - Transfer Dish

(P5001 B)

### NÜKLEER CİHAZ

- Rutubet / Yoğunluk tayininde
- Test: 15 sn / 1 dak / 4 dak
- 30 cm 12 derinliğe kadar
- İlerleme 2.5 cm / 1"
- Gerekli aksesuarlarıyla



(P5001 B)

### NUCLEAR GAUGE

- \* Moisture / Density gauge
- \* Test time : 15 sec / 1 min / 4 min
- \* Depth up to 30 cm ( 12 )
- \* Increments : 2.5 cm ( 1" )
- \* Complete with accessories

(A-040)

## MARSHALL WATER BATH

- \* Digital Thermostat & Indicator
- \* Interior stainless steel
- \* Capacity: 30 Lt
- \* 220-240 V / 50 Hz
- \* Supplied with cover (ss)



(A-040)

## MARSHALL SU BANYOSU

- Dijital termostat / gösterge
- Çift cidarlı arası izoleli
- Hazne ve kapak paslanmaz çelik
- 220 - 240 V / 50 Hz

(A-430)

## VİSKOZİMETRE

- ASTM D 88, AASHTO T 72
- Dijital termostat / gösterge
- Tümü paslanmaz çelik
- Homojen ısı - karıştırıcı
- Bakır borularıyla
- Toplama kabı ve orifis



(A-430)

## SYBOLT VISCOMETER

- ASTM D 88, AASHTO T 72
- \* Digital Thermostat & Indicator
- \* Stainless Steel Body
- \* Mixer for Homogeneity
- \* Copper coil for cooling
- \* Sample cup and orifice

(A-050)

## MARSHALL MIXER

- \* Capacity : 5 Lt
- \* Rotates planetary & spindle
- \* With bowl (ss)
- \* Whisk (ss)
- \* 220 - 240 V / 50 Hz



(A-050)

## MARSHALL MİKSER

- Kapasite: 5 Lt
- Kendi ve kabin ekseninde döner
- Karıştırma paletiyle
- Paslanmaz çelik hazneli
- 220 - 240 V / 50 Hz

(A-440)

## DÜKTİLİTE CİHAZI

- ASTM D 113, AASHTO T 51
- Dijital termostat / gösterge
- Paslanmaz çelik hazne
- Düktilite kalıbı ve altlığı
- 220 - 240 V / 50 Hz



(A-440)

## DUCTILITY TESTER

- ASTM D 113, AASHTO T 51
- \* Digital Thermostat indicator
- \* Interior Stainless steel ,
- \* Ductility mould and plate
- \* 220-240 V / 50 Hz

(A-450)

## EMÜLSİYON-DİSTİLASYON ÜNİTESİ

- ASTM D 402, AASHTO T 78
- Diksiyon haznesi
- Kondenser
- Yuvarlak ısıtıcı
- Termometre (2ad)



(A-450)

## EMULSION-DISTILLATION UNIT

- ASTM D 402, AASHTO T 78
- \* Distillation Flask
- \* Condenser
- \* Ring Burner
- \* Thermometer ( 2 ea )

(A-031)

## CENTRIFUGE-EXTRACTOR

- ASTM D 2172, AASHTO T 164
- \* Speed control knob,
- \* Brake for fast stopping
- \* 220 -240 V / 50 Hz
- ( A 031 / 1500 : 1500 gr capacity )
- ( A 031 / 3000 : 3000 gr capacity )



(A-031)

## SANTRİFÜJ-EKSTRAKTÖR

- ASTM D 2172, AASHTO T 164
- \* Dönme hızı ayarlanabilir,
- \* Fren tertibatlı
- \* 220 -240 V / 50 Hz
- ( A 031 / 1500 : 1500 gr kapasite )
- ( A 031 / 3000 : 3000 gr kapasite )

(A-460)

## PARTİKÜL YÜK TEST

- ASTM D 224
- Katyonik emülsiyon testi
- Cihaz:
  - Miliametre
  - Değişken direnç
  - Şarj edilebilir akü
  - 2 elektrod (ss)



(A-460)

## PARTICLE CHARGE TESTER

- ASTM D 224
- \* Identify cationic emulsions
- \* The apparatus comprises
  - Miliameter
  - Variable Resistor
  - Rechargeable battery
  - 2 electrodes (ss)

# MOBILE LABORATORIES



First and best introduction for a contractor.  
ALFA designs and manufactures different types of Mobile Laboratoies but mainly either with 11 mt or 6 mt long carried on a truck.

A wide range of accessories for;

- \* Furniture
- \* Lighting
- \* Air conditioning
- \* Water storage
- \* Generator
- \* Office seperations,
- \* WC...
- \* Etc...

Please contact us for further information.



**Katalogda yer alan cihazlar fikir vermek içindir;  
model, şekil ve teknik özelliklerini değiştirme  
hakkı firmamıza aittir.**

**ALFA reserves the right to alter  
specifications to equipment to any time**

Katalog çalışmalarında ORFE Reklam ve Kalite Yönetim Danışmalığı'ndan;  
Pelin AYDAR, Kutlu AYDAR, Suat Uğur ÇANKAYA ,  
Servet KAYA ve Yılmaz ALAŞAHAN'a sonsuz teşekkürler...



www.alfa-tr.com